



SIGNROOTS

Discovery Sign Language Etymology

ERGON



a favore dei Sordi

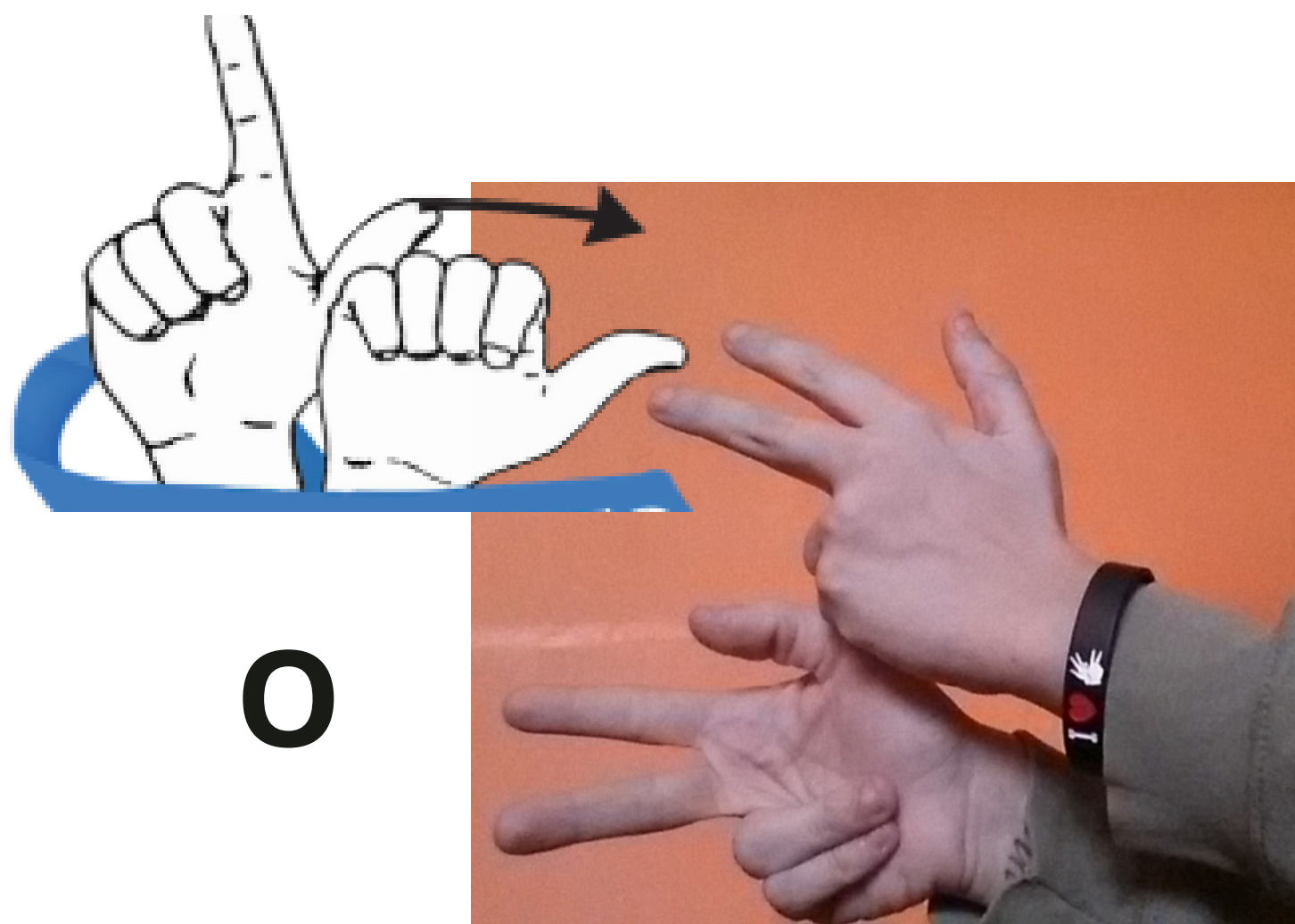


COLEGIO
GAUDEM
CENTRO CONCERTADO

Dizionario tematico LIS - italiano



2024-1-IT02-KA210-SCH-000244693



O

- Aggettivi qualificativi
- Animali
- Avverbi interrogativi
(domande k)
- Colori
- Emozioni
- Famiglia
- Mesi
- Settimana
- Verbi



Aggettivi qualificativi

B-L

Bello

Buono

Brutto

Cattivo

Divertente

Lontano

N-V

Noioso

Nuovo

Pulito

Sporco

Vecchio

Vicino



Animali

A-L

Ape
Cane
Cavallo
Coniglio
Gatto
Giraffa
Leone

M-T

Maiale
Pecora
Riccio
Scimmia
Scoiattolo
Tartaruga



Avverbi interrogativi (domande k)

C-D

Q

Chi

Quale

Come (2)

Quando

Cosa

Quanti

Dove



Colori

A-G

Arancione

Arcobaleno

Azzurro

Beige

Bianco

Blu

Giallo

G-V

Grigio

Marrone

Nero

Rosa

Rosso

Verde

Viola



Emozioni

A-F

Agitato
Allegro
Arrabbiato
Contento
Disgusto
Felice

F-V

Frustrato
Invidia
Paura
Rabbia
Triste
Vergogna



Famiglia

C-N

Cognato
Cugina/o
Figlio/a
Fratello
Gemelli
Mamma
Nipote

N-Z

Nonna
Nonno
Papà
Sorella
Suocero/a
Zia
Zio



Mesi

1-6

Gennaio
Febbraio
Marzo
Aprile
Maggio
Giugno

7-12

Luglio
Agosto
Settembre
Ottobre
Novembre
Dicembre



Settimana

1-7

Lunedì

Martedì

Mercoledì

Giovedì

Venerdì

Sabato

Domenica



Verbi

A-I

Approfittarsi di
Arrivare
Cambiare
Contare
Giocare
Imparare

I-V

Ingannare
Litigare
Sorgere
Uscire
Vedere
Vivere

Finanziato dall'Unione europea. Le opinioni espresse appartengono, tuttavia, al solo o ai soli autori e non riflettono necessariamente le opinioni dell'Unione europea o dell'Agenzia esecutiva europea per l'istruzione e la cultura (EACEA). Né l'Unione europea né l'EACEA possono esserne ritenute responsabili.

